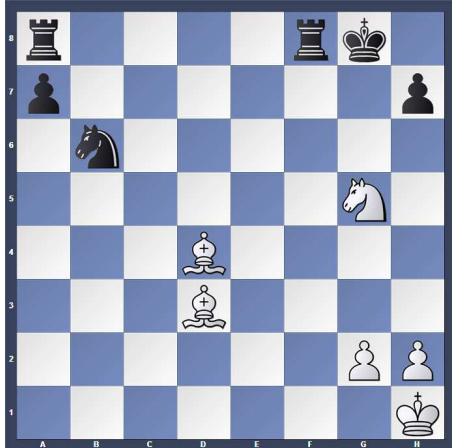


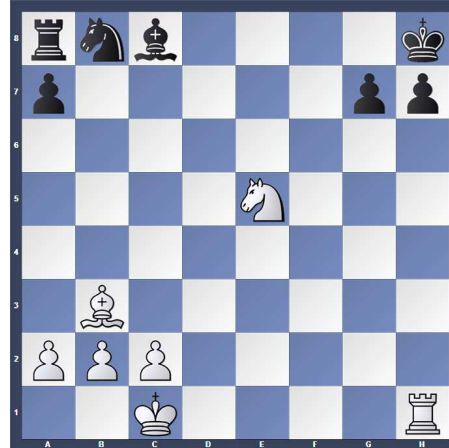
19. Problemlösewettbewerb '11

Aufgabe 1 (1 Punkt)



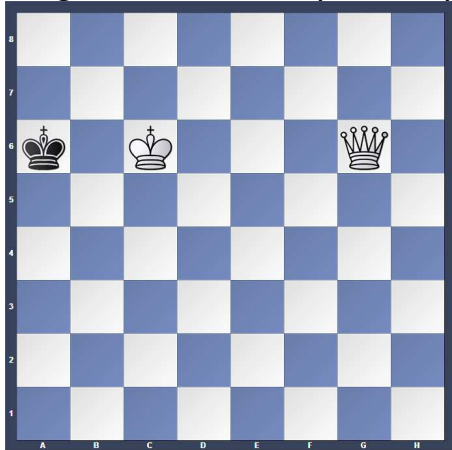
Weiß zieht und setzt in einem Zug matt.

Aufgabe 2 (2 Punkte)



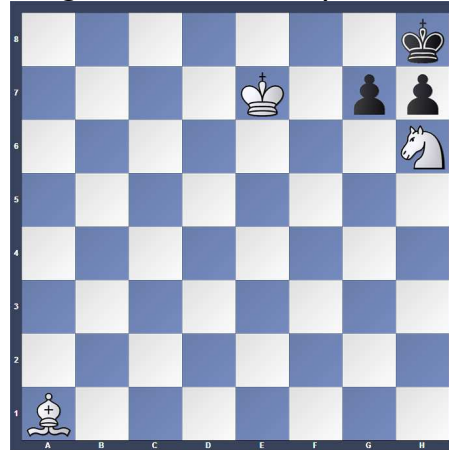
Weiß zieht und setzt in einem Zug matt.

Aufgabe 3 (3 Punkte)



Weiß zieht und setzt in zwei Zügen matt.

Aufgabe 4 (4 Punkte)



Weiß zieht und setzt in drei Zügen matt.

Ist doch klar, oder ?!

Die drei besten Lösungen werden mit einem Jubiläumsbecher prämiert (bei Punktegleichheit entscheidet das Los). Zudem erhält jeder Teilnehmer mit 6 oder mehr Punkten einen Gutschein für eine einjährige Mitgliedschaft bei den Schachfreunden Illingen. Abzugeben sind Ihre Vorschläge während des Dorf- und Kelterfestes an unserem Stand, oder bis zum Freitag, den 1. Juli 2011, um 19.30 Uhr, an unserem Übungsabend im ehem. Sitzungssaal der Gemeindeverwaltung Illingen, wo im Anschluß an die Preisverleihung die diesjährige Dorfmeisterschaft (15 Min.-Partien; 5 Runden CH-System) stattfindet.

Die Mitglieder der Schachfreunde Illingen sind von der Teilnahme am Problemlösewettbewerb ausgeschlossen.

Absender: _____