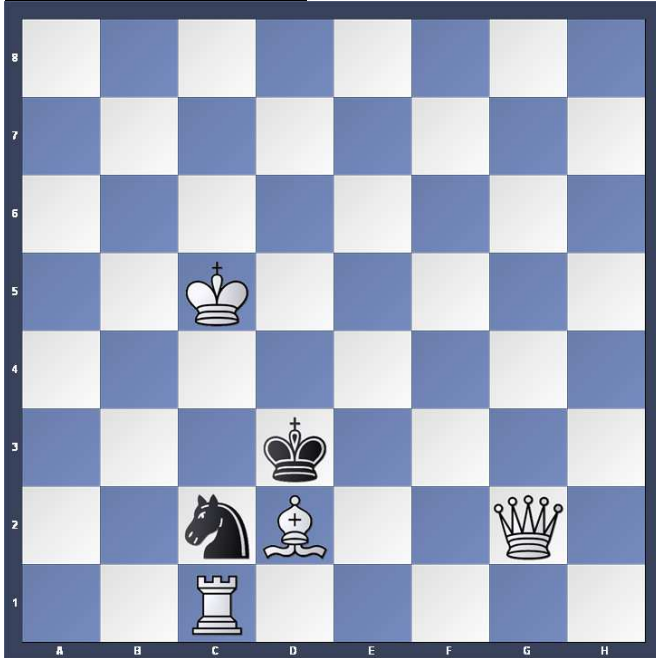
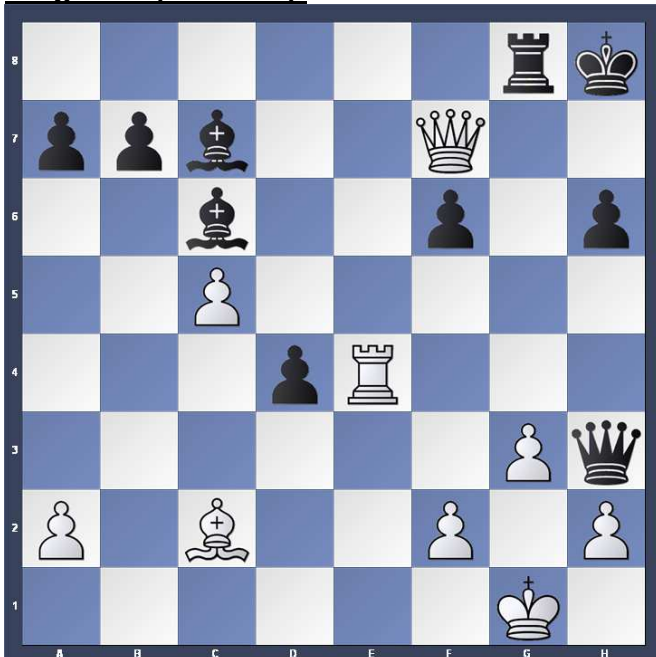


Aufgabe 3 (3 Punkte):



Weiß zieht und setzt in zwei Zügen matt.

Aufgabe 4 (4 Punkte):



Weiß zieht und setzt in 3 Zügen matt.

Haben wir Ihr Interesse geweckt?

Schauen Sie doch einfach bei uns unverbindlich vorbei! Unsere Trainingszeiten sind:

Spielabend

Unser Spielabend findet freitags, **ab 19:30 Uhr bis 23:00 Uhr** im ehemaligen Sitzungssaal der Gemeindeverwaltung Illingen statt (Ortszentrum Ost, Eingang Süd, 3. Stock).

Unser spezielles Angebot für Jugendliche:

Schachtraining für Jugendliche

Im Rahmen unseres Spielabends wird jeweils **freitags von 18:30 Uhr bis 19:30 Uhr** ein abwechslungsreiches Schachtraining durch unsere Jugendtrainer abgehalten.

Kooperation Schule und Verein

Der ideale Einstieg für alle Schülerinnen und Schüler in das Schach. Im Aufenthaltsraum der GHRs Illingen findet **ab dem Schuljahr 2010/2011 jeden Freitag um 17:30 Uhr bis 18:30 Uhr** ein Schachtraining für Schüler statt, das von unseren Jugendtrainern Tobias Jorge und Edwin Kanz betreut wird. Eine Mitgliedschaft ist hier nicht erforderlich!

Noch Fragen ?!

Für weitere Fragen stehen wir Ihnen jederzeit gerne zur Verfügung:

Vorsitzender: Martin Zimmermann, Humboldtstr. 7, 75428 Illingen, Tel. (07042) 812 830, Mobil (0173) 9502924, E-Mail Zimmermann.Martin@t-online.de.

Jugendleiter: Tobias Jorge, Vaihinger Str. 106, 75428 Illingen, Tel. (07042) 812408, tobias.jorge@arcor.de.

Aktuellste Informationen finden Sie im Internet:

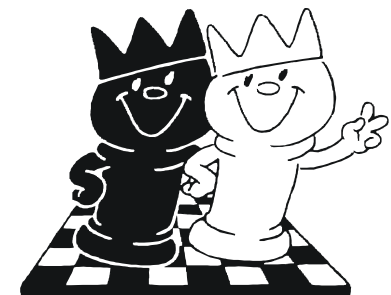
www.schachfreunde-illingen.de

Die Schachfreunde Illingen e.V. sind ein gemeinnütziger Verein im Badischen Schachverband und Mitglied im Württembergischen Landessportbund.

Die ...



... stellen sich vor!



Historie

Die Schachfreunde Illingen e. V. wurden am 1. Dezember 1981 gegründet. Mittlerweile sind mehr als 25 Jahre vergangen. Mit derzeit ca. 50 Mitgliedern haben sich die Schachfreunde in Illingen mehr als etabliert.

Unsere Philosophie

Zweck des Vereins ist die Verbreitung des Schachs als sportliche Disziplin. Wie in keiner anderen Sportart wird eine Brücke zwischen Jung und Alt geschlagen.

Hierbei steht das **Schach als Breitensport** im Vordergrund, wobei die ambitionierten Spieler zur kontinuierlichen Stärkung Ihrer Spielstärke ein hochklassiges und in dieser Form einmaliges Training in ganz Baden erfahren. In der kommenden Saison werden diese Spieler u.a. durch den in der 1. Bundesliga spielenden **GM Vladimir Gurevich** (GM = Schachgroßmeister) trainiert. Das Jugendtraining findet mit Unterstützung durch **IM Ulrich Schulze** statt. Aktuelle Informationen entnehmen Sie bitte der Presse oder unserer Homepage.

Bei uns ist jeder willkommen: Vom Schachanfänger bis hin zum „Profi“, von Jung bis Alt!



Auch die sportlichen Erfolge können sich sehen lassen ...

Mehrfache Gewinne der Meisterschaften der Kreisklassen sowie der Bezirksklasse. So gelang den Schachfreunden Illingen dieses Jahr mit der ersten Mannschaft ein hervorragender 4. Platz in der Bezirksklasse.

Die Schachfreunde sind in der kommenden Saison 2010/2011 mit 3 Mannschaften am Start:

1. Mannschaft: Bezirksklasse
2. Mannschaft: Kreisklasse B
3. Mannschaft: Kreisklasse E.

Und Ihre Schachkenntnisse?

Anhand der folgenden Aufgaben können Sie Ihr Schachwissen kurz testen. Versuchen Sie es doch einmal!

Keine Lösungs idee?! – Ein paar Tipps finden Sie unterhalb dem Platz für Notizen!

Hier ist Platz für Ihre Notizen zu den Aufgaben:

1.
2.
3.
4.

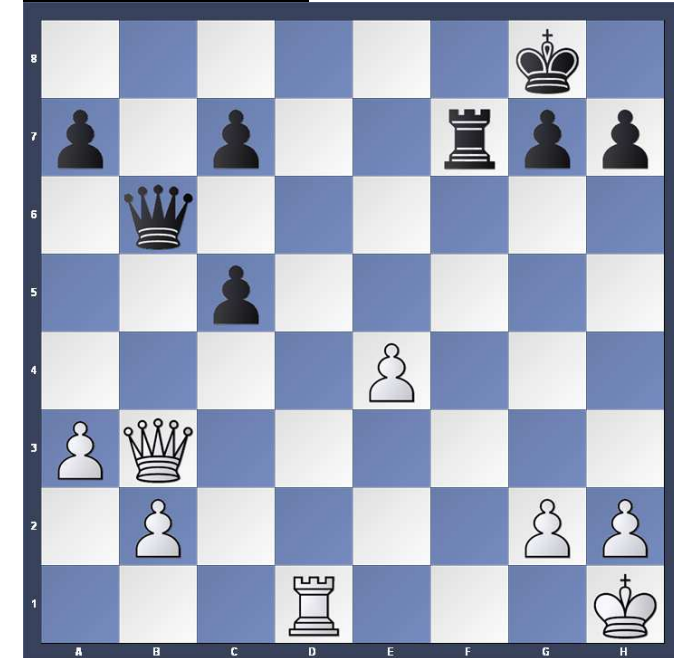
Aufgabe 1: Der schwarze Turm ist vor den König gefesselt, da er auf der Diagonalen zwischen weißer Dame und schwarzem König steht. Damit kann er auf der Grundlinie (8. Reihe) nicht verteidigen.

Aufgabe 2: Ein Turmzug vielleicht?!

Aufgabe 3: Ein Schach hilft nicht weiter – das Matt mit einem ruhigen Zug vorbereiten ist angesagt.

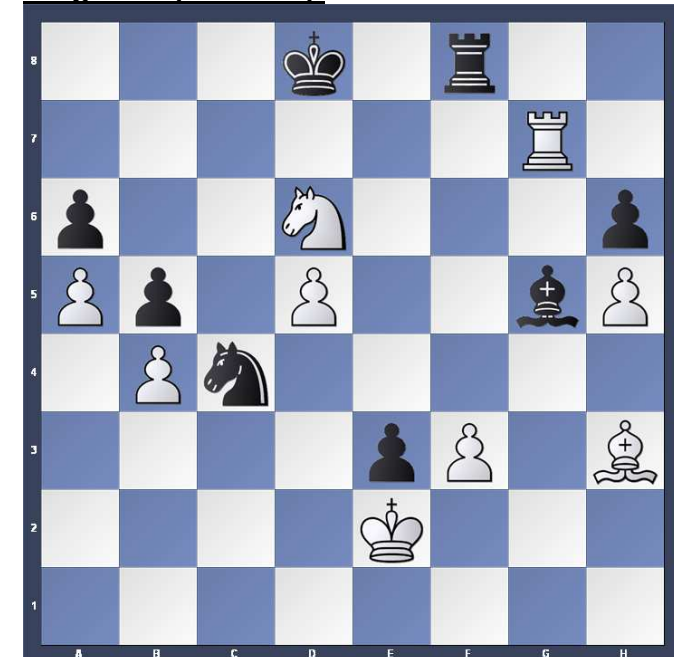
Aufgabe 4: Ein Opfer gefolgt von einem Doppelschach bringt die Entscheidung.

Aufgabe 1 (1 Punkt):



Weiß zieht und setzt in einem Zug matt.

Aufgabe 2 (2 Punkte):



Weiß zieht und setzt in einem Zug matt.